



CVJM SCHIFF
DRESDEN



BEREIT, NEUE WEGE ZU GEHEN – MIT IHNEN AN BORD.

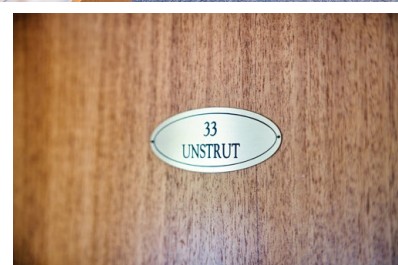
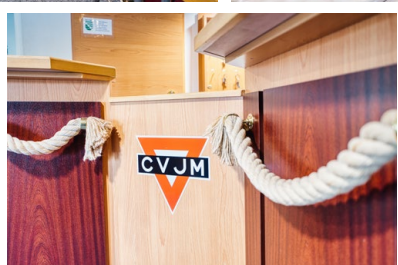
**VOR ANKER
GEHEN
IM HERZEN
DRESDENS**

Träger CVJM Schiff:

CVJM-Landesverband Sachsen e.V.
Wilhelm-Franke-Str. 66
01219 Dresden

Ansprechpartner:
Ulli Ludwig

u.ludwig@cvjm-sachsen.de



ECKDATEN

Adresse: Uferstraße 14, 01097 Dresden
Objektart: Schwimmende Anlage (Baujahr 1963)
Länge: 69,91 m
Breite: auf Spanten: 7,80 m | über Radkästen: 13,30 m
Höhe: Seitenhöhe: 2,40 m | Fixpunkthöhe: ca. 6,40 m
Antriebsart: ohne eigenen Antrieb
Verdrängung: ca 200 m³

KURZ- BESCHREIBUNG

Das ehemalige Fahrgastschiff der „Weißen Flotte“ wurde in mehreren Etappen umfassend saniert und modern umgestaltet. Heute bietet es als einzigartige Unterkunft komfortable Räumlichkeiten für Seminare, Tagungen sowie Gruppen- und Klassenfahrten, die sowohl Einzelgästen als auch Gruppen zur Verfügung stehen.

- **19 gemütliche 2- bis 3-Bett-Kabinen mit DU/WC** (insgesamt 58 Plätze)
Die Kabinen auf dem Oberdeck sind klimatisiert
- **2 Seminarräume** für 30-40 Personen inkl. Tagungstechnik
- Voll ausgestattete **Bordküche**
- **Weitere Kabinen** für Mitarbeiter

Die zum Schiff gehörenden Anlagen befinden sich auf Erbpachtland. Das CVJM-Schiff ist unter dem Namen Johann Friedrich Böttger im Binnenschiffsregister eingetragen. Die Wege- und Leitungsrechte sowie die Nutzung von Parkplätzen sind dinglich gesichert. Für den Liegeplatz in der Elbe gibt es einen langfristigen Mietvertrag.

Optional zum Verkauf steht das sich in unmittelbarer Nähe befindende Veranstaltungsgebäude „Schuppen A“. Nähere Angaben im hinteren Teil.

LAGE

Das CVJM-Schiff liegt fest verankert in der Elbe, in unmittelbarer Nähe zur Hafencity Dresden. Der Bahnhof Dresden-Neustadt ist etwa 800 Meter entfernt, und die nächste Straßenbahnhaltestelle befindet sich in ca. 400 Metern Entfernung.

KAUFPREIS

Preis nach Vereinbarung

Der Zuschlag für den Käufer erfolgt in Abhängigkeit vom eingereichten Nachnutzungskonzept und dem gebotenen Kaufpreis

HINWEIS

Alle Angaben nach bestem Wissen. Irrtum und Zwischenverkauf vorbehalten. Bitte beachten Sie auch die weiteren Informationen auf der Internetseite www.cvjm-schiff.de und unseren FAQ-Bereich: link.cvjm-sachsen.de/schiff2025

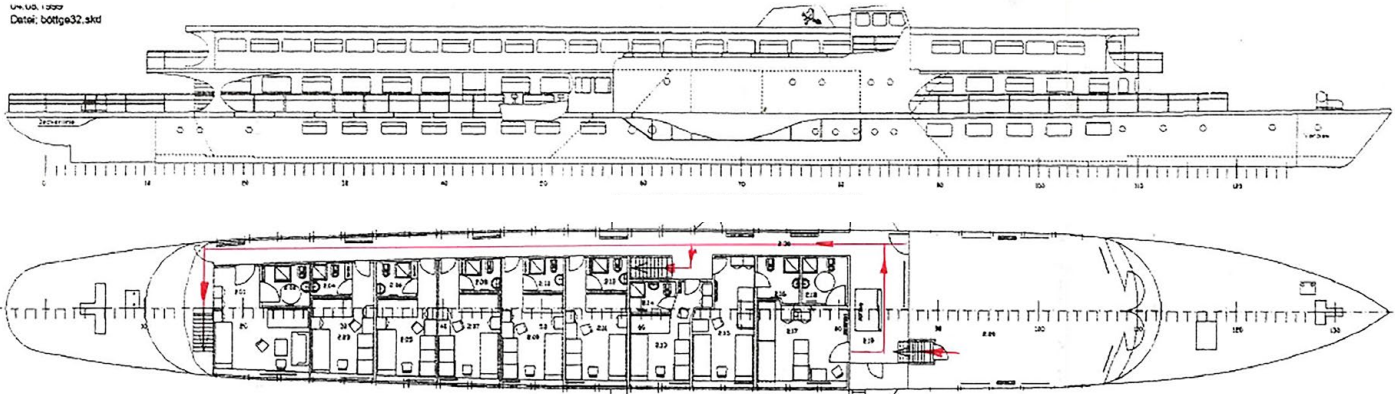
INTERESSE?

Für weitere Informationen über das Schiff, seine Geschichte und die Verkaufsmodalitäten stehen wir Ihnen gerne zur Verfügung. Kontaktieren Sie uns, um Ihre Fragen zu klären.

Kontakt: Ulli Ludwig | u.ludwig@cvjm-sachsen.de

Konstruktion und Bauart

Fahrgastschiff in konventioneller Bauform mit flachem Boden, runder Kimm und durchgehendem Hauptdeck. Auf Querspannen gebaut. Unterhalb des Seitenstringers als Nietkonstruktion, oberhalb des Seitenstringers als Schweißkonstruktion.



Innenaufbau

Unterdeck:

- Außenfenster als Mahagoni-Vollholzfenster mit Mehrscheiben- bzw. Einscheiben-Sicherheitsverglasung.
- Fußböden - Warkhausplatten mit Nadelfilz-Aufbelag.
- Holzdecks mit schwerentflammbarem Anstrich und Verschalungen.
- Außenwände/Decks Mineralwollisolierung mit Dampfsperre.
- Verschalungen mit Fermacell-Material auf Stahlschienen-Unterkonstruktion.



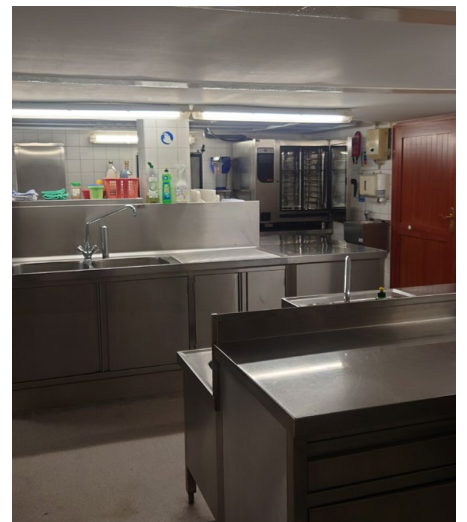
Mittel- und Oberdeck:

- Außenfenster als Mahagoni-Vollholzfenster mit Mehrscheiben- bzw. Einscheiben-Sicherheitsverglasung.
- Verschalungen der Außenwände mittels Fermacell-Material.
- Glasfasertapete und Farbanstrich.
- Deckenverschalungen teils in Holzpaneelen mit Einbauleuchten.
- Fußböden mit Nadelfilz-Aufbelag.
- In der Küche sind Wände gefliest, Fußboden - Estrich mit Kunstharzbelag



Küchenausstattung

- 1 Stck. Elektroherd mit 4 Kochplatten
- 1 Stck. Druckgarbraisiere
- 1 Stck. Kombidämpfer (10 Schienen)
- 1 Stck. Mikrowelle
- 1 Stck. Hauben-Geschirrspülmaschine mit Spülstraße
- 1 Stck. Kaffeemaschine (2x 5 Liter Behälter)
- 1 Stck. Tiefkühlraum (Container)
- 1 Stck. Kühlraum (Container)
- 2 Stck. Kühleinheiten (fest verbaut, GN kompatibel)
- Diverse Arbeitstische, Regale und Schränke
- Die gesamte Küchenausstattung ist in Niromaterial beschaffen und arbeitsgerecht angeordnet.
- Klimaanlage vorhanden



Maschinenanlagen

- 1 Notstrom-Aggregat 220/380 V 25 KVA bei 3.000 UpM
- 1 Heizkessel
- 1 Warmwasserboiler, angeschlossen am Heizkessel mit Automatikbrenner, Fabr. Giersch 220 V
- 2 Fäkalienhebeanlagen
- 1 Vakuumanlage für die Toilettenentsorgung
- 1 Fettabscheider
- 1 Hauswasserwerk 220 V
- 1 Heizöltank 10.000 ltr.
- 1 Belüftungsanlage für den Küchenbereich mit Heizregister
- 1 Fahrstuhlanlage
- 2 Wärmepumpen mit 2 Wärmespeichern, welche aus dem angesaugten Elbwasser die Wärme entziehen)
- Auf dem Achterdeck sind, in einer Alubox, die Kältekompressoren für die Klimaanlage aufgestellt.
- Brandmeldeanlage mit Direktaufschaltung auf die Feuerwehr Dresden



Optional zum Verkauf: Veranstaltungsgebäude „Schuppen A“

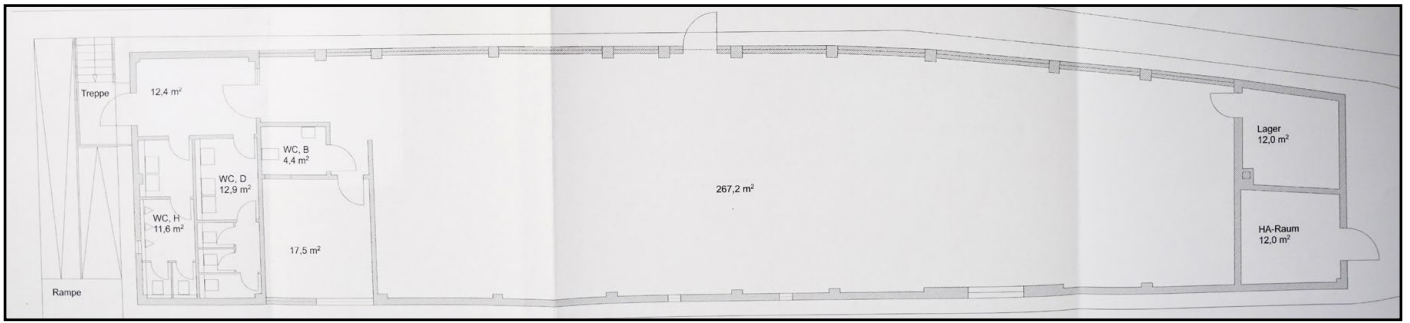
Der „Schuppen A“ bietet Platz für ca. 200 Personen (Sitzplätze) und ist für Seminare, Konzerte, Feierlichkeiten und sonstige Events geeignet. Er liegt direkt an der Elbe. Er ist mit einer Photovoltaikanlage (25 kWp) ausgestattet.

- 200 Stühle und 20 Tische
- Parkplätze direkt vorm Haus
- behindertengerecht
- Bühne mit fest installiertem Beamer
- 400 m bis zur Straßenbahn
- 800 m bis zum Bahnhof Dresden-Neustadt

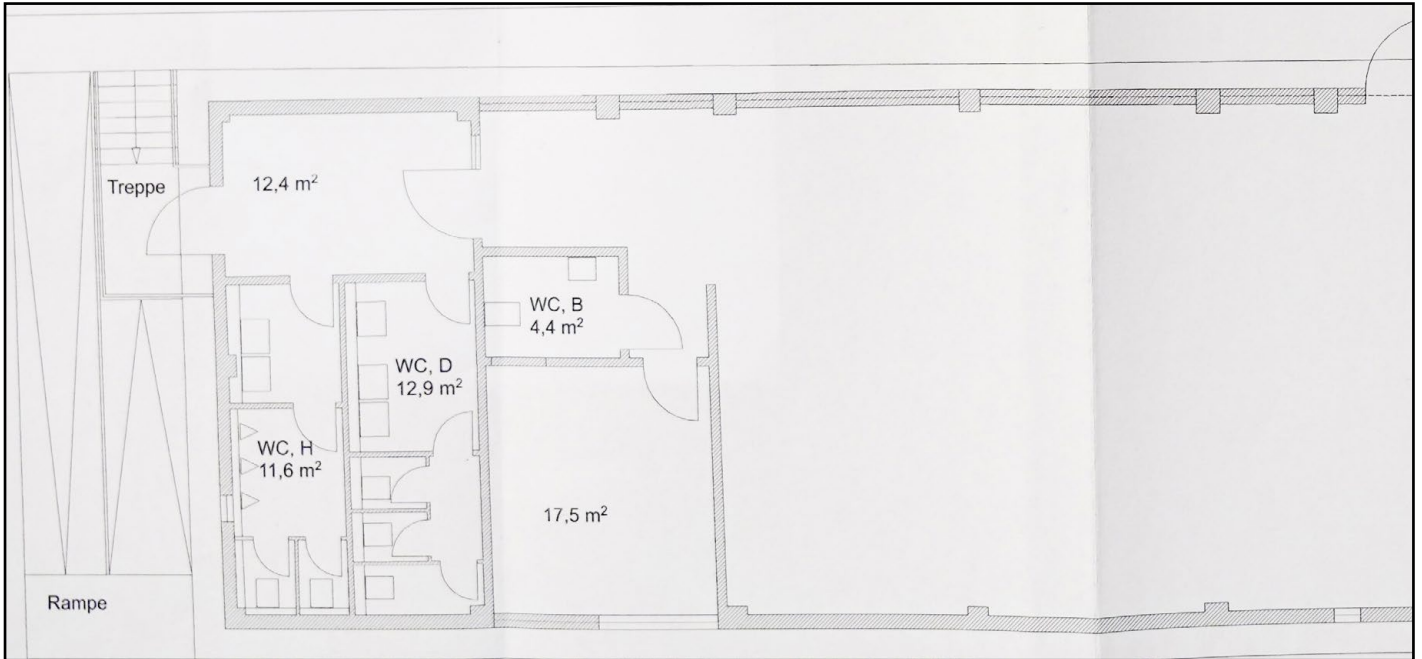
Preis nach Vereinbarung



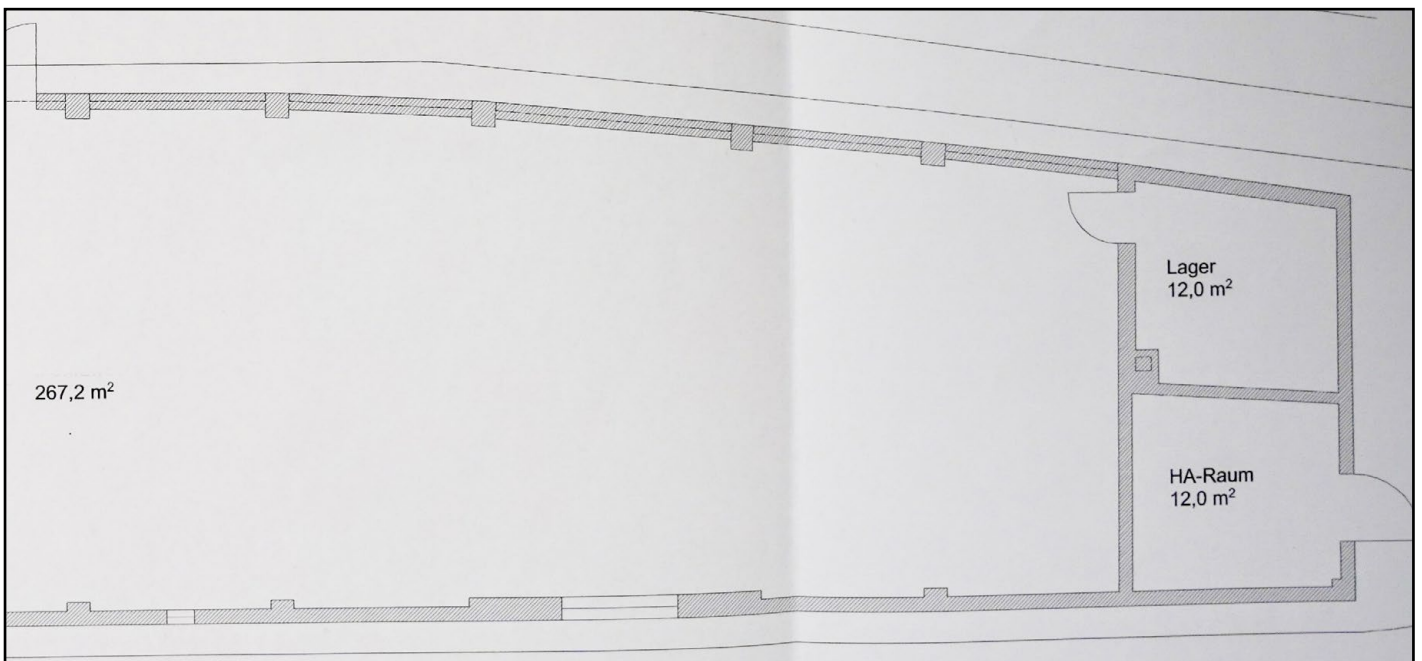
Übersicht „Schuppen A“



Teil 1



Teil 2



Lageplan CVJM Schiff und „Schuppen A“

